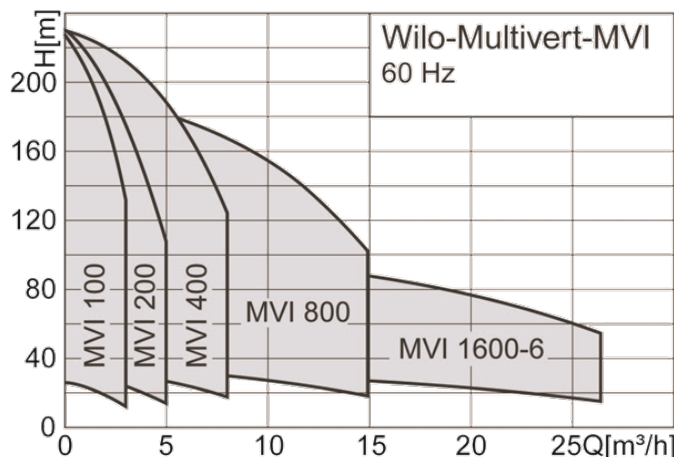


MVI 立式多段不銹鋼離心泵

MVI-60HZ



Wilo-MVI系列

- 全不銹鋼、立式多段離心非自吸泵

應用範圍

- 住家、農業、工業製程用水、高壓供水、灌溉、高壓沖洗
- 消防系統、加熱、冷卻、水處理產業、循環水過濾

技術資料

特性

流量[m³/h]	max. 30
揚程[m]	max. 235
轉速[rpm]	3500
流體溫度[°C]	-15 ~ +120
環境溫度[°C]	max. +40
工作壓力[bar]	max. 16/25
入口壓力[bar]	max. 6

馬達

保護等級	IP 55
絕緣等級	F

電源

2.2kW以下	可選擇1~220V
4kW以下	3~220-240VΔ及380-480VY
5.5kW以上	3~380-480VΔ及660VY
電壓容許值	± 10%

標準構造

葉輪	SUS 304 / 316L
襯套	SUS 304 / 316L
導葉輪	SUS 304 / 316L
軸心	SUS 304 / 316L
O - 型環	EPDM / VITON
入水口外殼	SUS 304 / 316L
機械軸封	碳精/碳化矽 碳化矽/碳矽

馬達

- ICE-34標準三相馬達，馬力0.75KW以上為IE3高效率馬達，5.5kW以下為B14馬達，7.5kW以上為B5馬達框
- 可選配DIIG4防爆馬達
- 可選配PTC溫度保護

材質

- SUS304 乾淨非磨耗液體
- SUS316L適用於磨耗性液體

設計

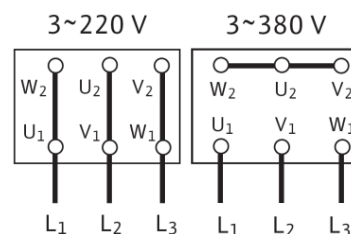
- 泵浦出入口為IN-LINE設計
- 泵浦外殼、葉輪、導葉輪均為不銹鋼材質
- 泵浦與馬達採連軸器連結，頂端增加固定軸承，可增加泵浦運轉穩定性
- 雙面式機械軸封可長期使用不需保養
- 泵浦外殼附排氣孔及排水孔
- victaulic高壓接頭形式為SUS316L材質
- 根據ISO9906 CLASS A設計

供應範圍

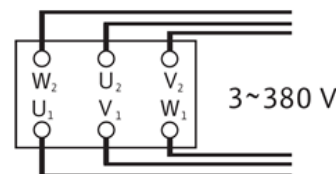
- 泵浦完整包裝及操作保養手冊

接線圖

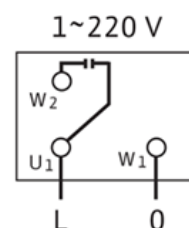
電源接法
4kW以下



5.5kW以上(YΔ接法)



單相接法：

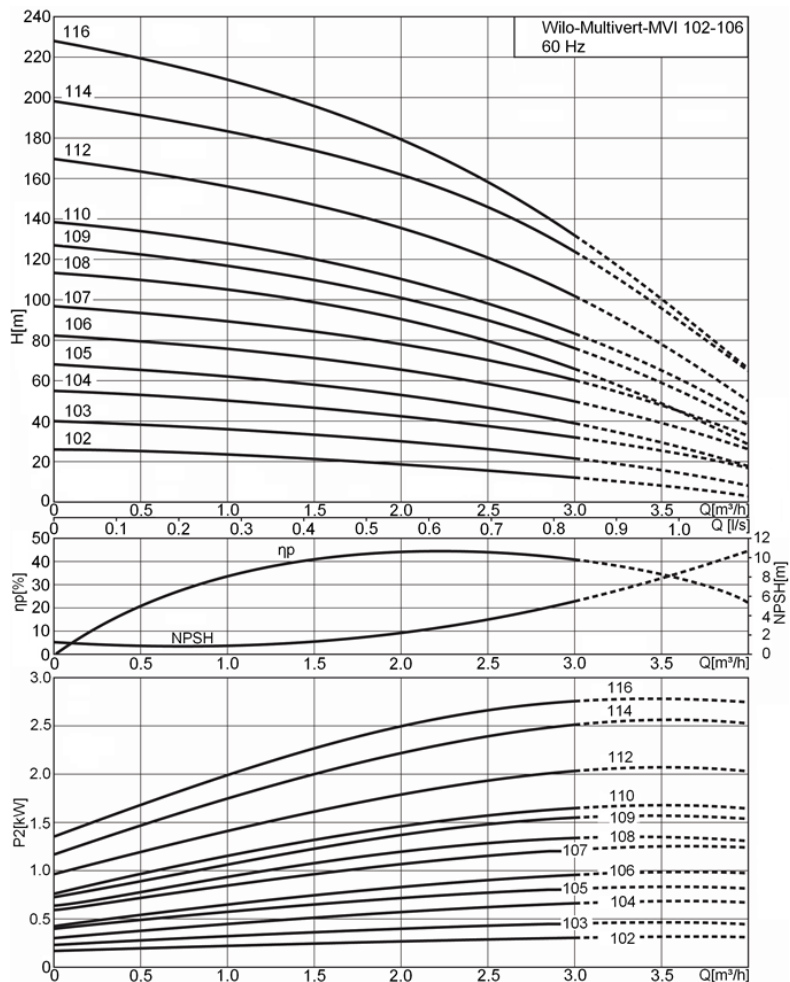


單相附過載保護裝置

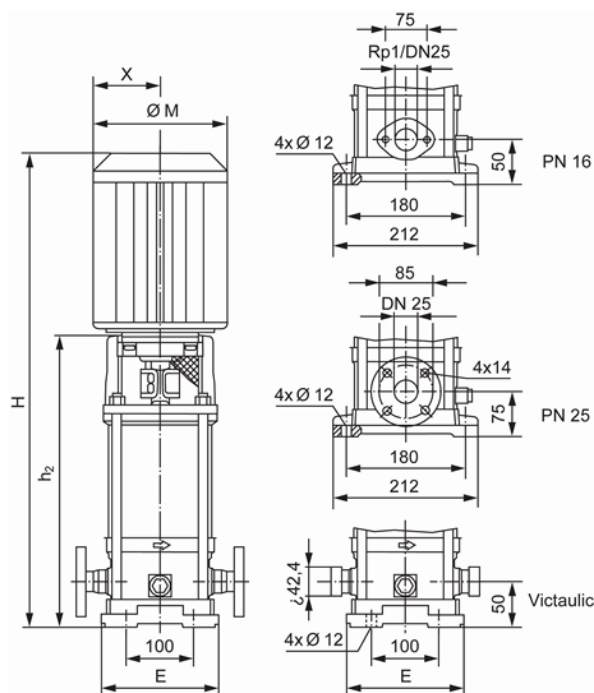
MVI 立式多段不銹鋼離心泵

MVI102-118-60HZ

性能曲線



外型尺寸



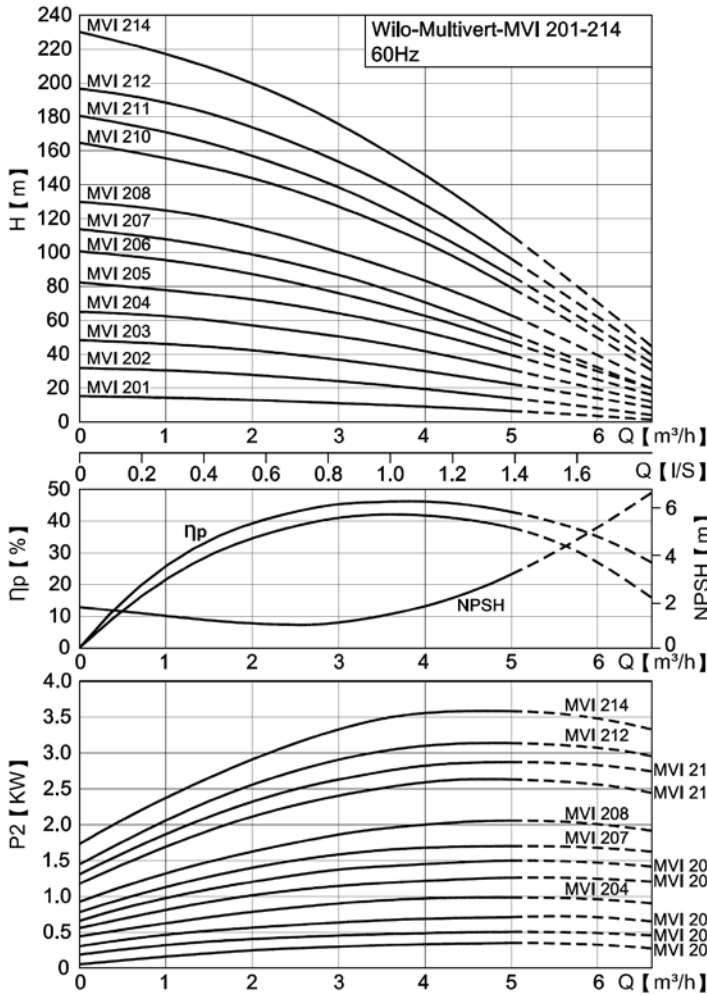
型號	PN16(橢圓法蘭)						PN25(圓法蘭)					Victaulic(高壓接頭)				
	P2	H	H2	ΦM	X	重量	H	H2	ΦM	X	重量	H	H2	ΦM	X	重量
		3~		3~	3~	3~	3~		3~	3~	3~	3~		3~	3~	3~
		380V		380V	380V	380V	380V		380V	380V	380V	380V		380V	380V	380V
	[kW]	[mm]			[kg]	[mm]			[kg]	[mm]			[kg]			
MVI 102	0.37	528	305	140	118	18.9	552	330	140	118	20.0	528	305	140	118	18.9
MVI 103	0.55	528	305	140	118	19.6	552	330	140	118	20.7	528	305	140	118	19.6
MVI 104	0.75	558	315	170	127	22.6	548	340	170	127	23.7	558	315	170	127	22.6
MVI 105	1.1	578	335	170	127	24.4	604	360	170	127	25.6	578	335	170	127	24.4
MVI 106	1.1	598	335	170	127	25.1	624	380	170	127	26.3	598	335	170	127	25.1
MVI 107	1.5	651	385	193	151	30.1	676	410	193	151	31.2	651	385	193	151	30.1
MVI 108	1.5	692	425	193	151	31.3	716	450	193	151	32.5	692	425	193	151	31.3
MVI 109	2.2	692	426	193	151	33.4	716	450	193	151	32.3	692	426	193	151	33.4
MVI 110	2.2	712	445	193	151	33.0	736	470	193	151	34.1	712	445	193	151	33.0
MVI 112	2.2	-	-	-	-	29.2	776	510	193	151	38.2	-	-	-	-	29.2
MVI 114	3.0	-	-	-	-	35.6	805	510	217	160	44.3	-	-	-	-	35.6
MVI 116	3.0	-	-	-	-	-	805	560	217	160	45.7	-	-	-	-	-

※部分型號已停產，訂貨前請洽原廠或經銷商。

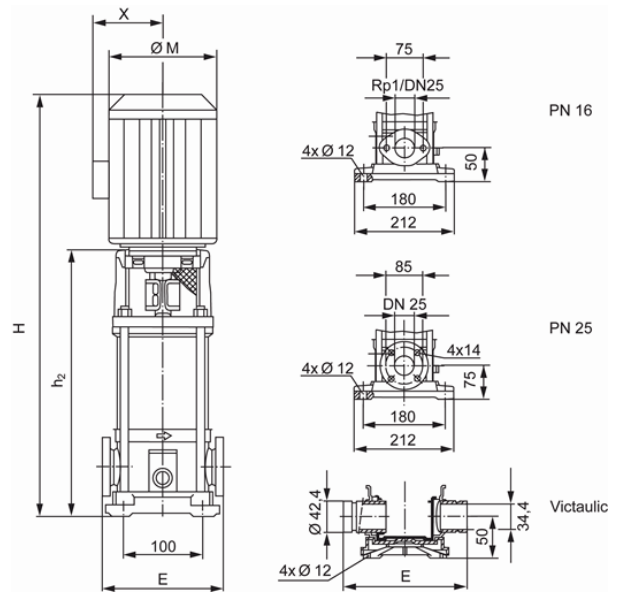
MVI 立式多段不銹鋼離心泵

MVI201-214-60HZ

性能曲線



外型尺寸



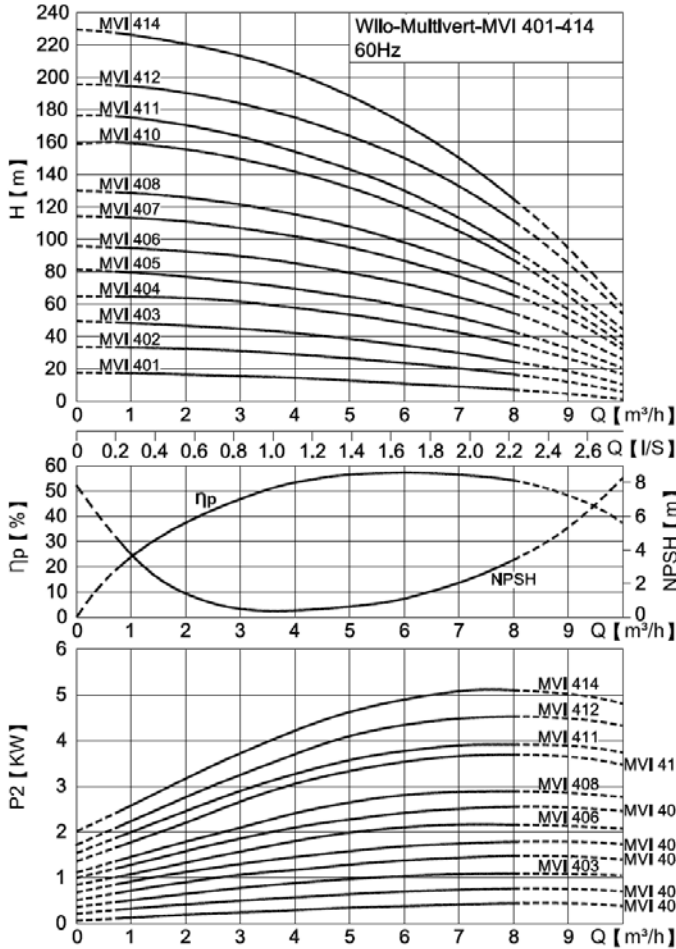
型號	PN16(橢圓法蘭)							(PN25圓法蘭)						Victaulic(高壓接頭)					
	P2	E	H	H2	ΦM	X	重量	E	H	H2	ΦM	X	重量	E	H	H2	ΦM	X	重量
			3~	3~	3~	3~				3~	3~	3~				3~	3~		
	[kW]	[mm]				[kg]	[mm]				[kg]	[mm]				[kg]			
		380V	380V	380V	380V	380V	380V	380V	380V	380V	380V	380V	380V	380V	380V	380V	380V	380V	380V
MVI 201	0.55	204	481.5	296.5	140	118	17.4	250	507	321.5	140	118	18.7	210	506.5	321.5	140	118	18.7
MVI 202	0.55	204	481.5	296.5	140	118	17.4	250	507	321.5	140	118	18.7	210	506.5	321.5	140	118	18.7
MVI 203	0.75	204	550	306.5	170	127	20.4	250	575	331.5	170	127	21.7	210	575	331.5	170	127	21.7
MVI 204	1.1	204	574	330.5	170	127	22.2	250	599	355.5	170	127	23.5	210	599	355.5	170	127	23.5
MVI 205	1.5	204	631	364.5	193	151	27.4	250	656	389.5	193	151	28.7	210	656	389.5	193	151	28.7
MVI 206	2.2	204	655	388.5	193	151	28.8	250	680	403.5	193	151	30.1	210	680	413.5	193	151	30.1
MVI 207	2.2	204	679	412.5	193	151	31.4	250	704	427.5	193	151	32.7	210	704	437.5	193	151	32.7
MVI 208	2.2	204	703	436.5	193	151	32.0	250	728	461.5	193	151	33.3	210	728	461.5	193	151	33.3
MVI 210	3.0	-	-	-	-	-	-	250	814	509.5	217	160	39.2	210	814	519.5	217	160	39.2
MVI 211	3.0	-	-	-	-	-	-	250	862	557.5	217	160	41.0	-	-	-	-	-	-
MVI 212	4.0	-	-	-	-	-	-	250	862	605.5	217	160	50.0	210	862.5	567.5	217	160	50.0
MVI 214	4.0	-	-	-	-	-	-	250	910	687.5	217	160	51.3	210	910.5	615.5	217	160	51.3

※部分型號已停產，訂貨前請洽原廠或經銷商。

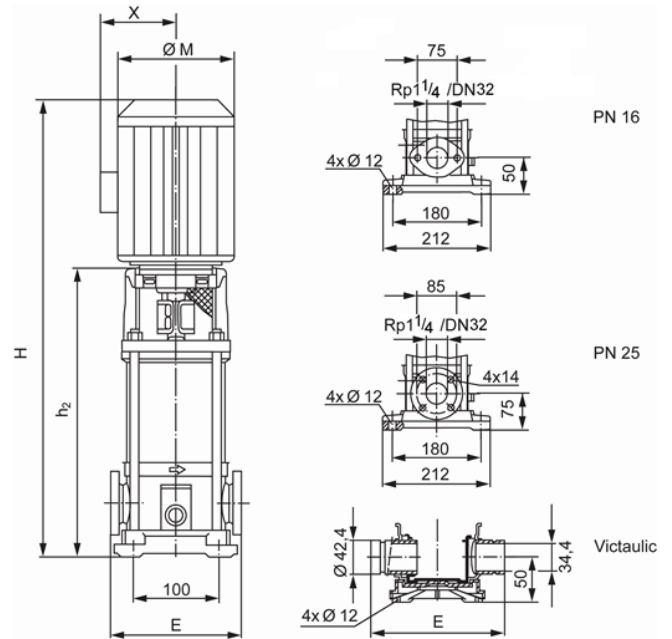
MVI 立式多段不銹鋼離心泵

MVI401-414-60HZ

性能曲線



外型尺寸



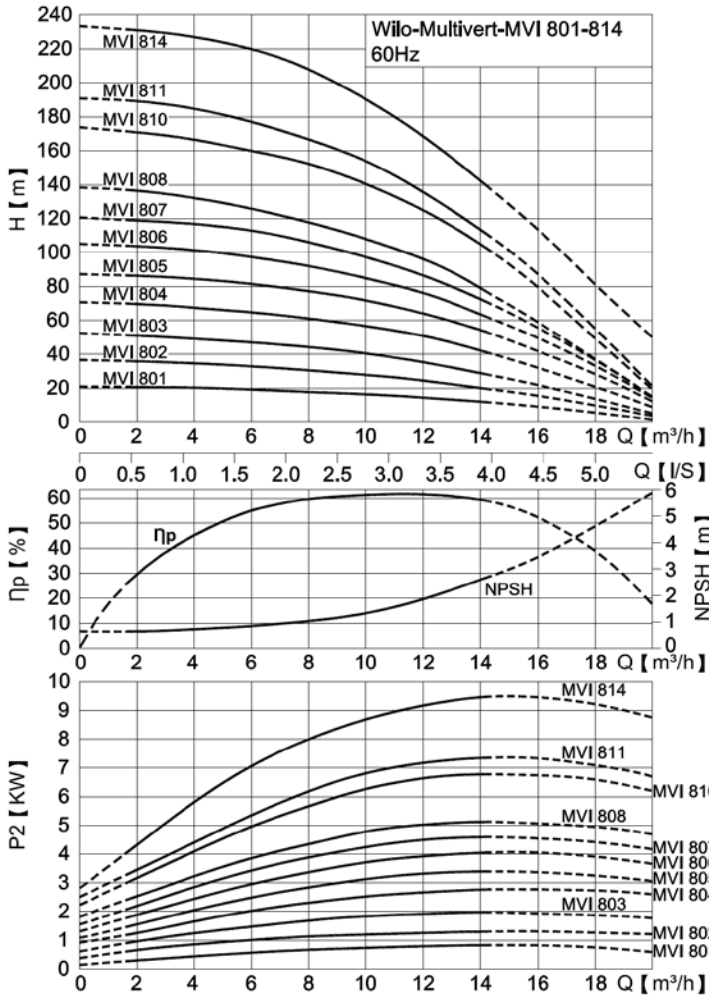
型號	PN16(橢圓法蘭)							(PN25圓法蘭)						Victaulic(高壓接頭)					
	P2	E	H	H2	ΦM	X	重量	E	H	H2	ΦM	X	重量	E	H	H2	ΦM	X	重量
			3~	3~	3~	3~				3~	3~	3~			3~	3~	3~		
			380V	380V	380V	380V			380V	380V	380V	380V			380V	380V	380V	380V	380V
[kW]		[mm]				[kg]	[mm]				[kg]	[mm]				[kg]			
MVI 401	0.55	204	481.5	296.5	150	123	18.8	250	507	321.5	150	123	20.1	210	435.5	296.5	150	123	20
MVI 402	0.75	204	540	296.5	170	127	18.8	250	565	321.5	170	127	20.9	210	565	321.5	170	127	20.9
MVI 403	1.1	204	550	306.5	170	127	22	250	575	331.5	170	127	22.9	210	575	331.5	170	127	22.9
MVI 404	1.5	204	607	340.5	193	151	23.5	250	632	365.5	193	151	28.1	210	632	365.5	193	151	28.1
MVI 405	2.2	204	631	364.5	193	151	24.4	250	650	389.5	193	151	29.5	210	656	389.5	193	151	29.5
MVI 406	2.2	204	655	388.5	193	151	29	250	680	413.5	193	151	32.1	210	680	413.5	193	151	32.1
MVI 407	3	204	717.5	422.5	217	160	29.7	250	742	447.5	217	160	37.4	210	742.5	447.5	217	160	37.4
MVI 408	3	204	741.5	446.5	217	160	30.5	250	766	471.5	217	160	38	210	766.5	471.5	217	160	38
MVI 410	4	-	-	-	-	-	-	250	814	519.5	217	160	48.2	210	814.5	519.5	217	160	48.2
MVI 411	4	-	-	-	-	-	-	250	862	567.5	217	160	50.1	-	-	-	-	-	-
MVI 412	5.5	-	-	-	-	-	-	250	892	567.5	235	168	54.1	210	892.5	567.5	235	168	54.1
MVI 414	5.5	-	-	-	-	-	-	250	940	615.5	235	168	55.3	210	940.5	615.5	235	168	55.3

※部分型號已停產，訂貨前請洽原廠或經銷商。

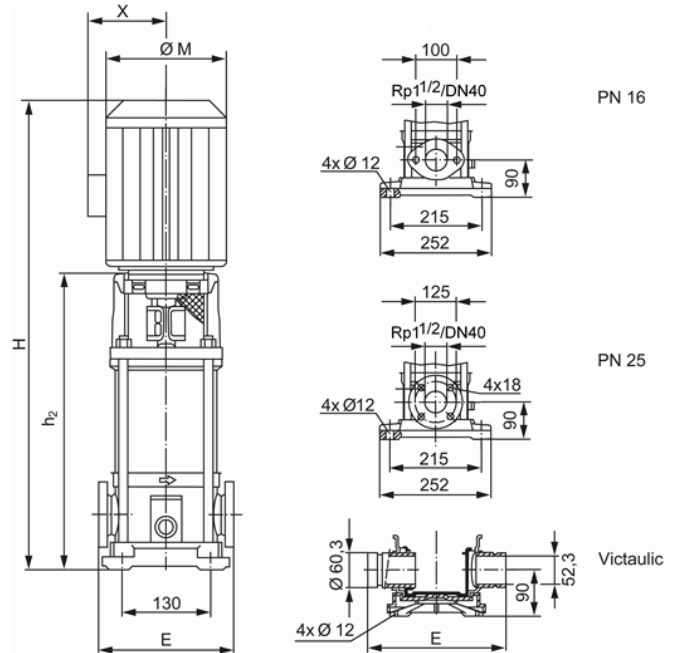
MVI 立式多段不銹鋼離心泵

MVI801-814-60HZ

性能曲線



外型尺寸



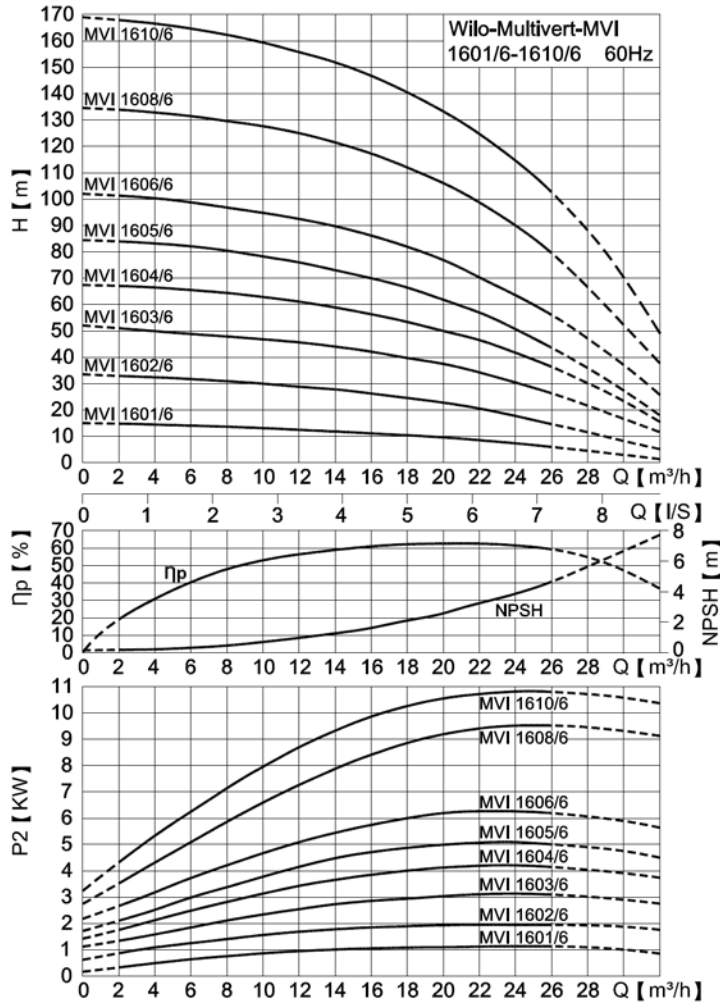
型號	MVI 801-814							MVI 801-814							MVI 801-814						
	P2	E	H	H2	φ M	X	重量	E	H	H2	φ M	X	重量	E	H	H2	φ M	X	重量		
			3~		3~	3~	3~				3~	3~	3~		3~		3~	3~	3~		
	[kW]		380V	[mm]	380V	380V	380V	[kg]			380V	380V	380V	[kg]		380V		380V	380V	380V	
MVI 801	0.75	250	574	334	170	143	23.6	280	577	334	170	143	24.6	261	610	343.5	193	151	28.6		
MVI 802	1.5	250	610	343.5	193	151	28.3	280	610	343.5	193	151	36.6	261	610	343.5	193	151	28.6		
MVI 803	2.2	250	640	373.5	193	151	31.8	280	640	373.5	193	151	40.2	261	640	373.5	193	151	32.2		
MVI 804	3.0	250	708	413.5	217	160	37.2	280	708	413.5	217	160	48.2	261	708	413.5	217	160	37.5		
MVI 805	4.0	250	738	443.5	217	160	46.2	280	738	443.5	217	160	55.2	261	738	443.5	217	160	47.2		
MVI 806	4.0	250	768	473.5	217	160	47.6	280	768	473.5	217	160	56.2	261	768	473.5	217	160	48		
MVI 807	5.5	250	828	503.5	235	168	52.4	280	828	503.5	235	168	61.2	261	828	503.5	235	168	52.7		
MVI 808	5.5	-	858	533.5	235	168	53.1	280	858	533.5	235	168	61.9	261	858	533.5	235	168	53.4		
MVI 810	7.5	-	-	-	-	-	-	280	1009	613	265	179	84.7	261	1009	613	265	179	74.7		
MVI 811	7.5	-	-	-	-	-	-	280	1069	673	265	179	86.1	261	1069	673	265	179	76.1		
MVI 814	11	-	-	-	-	-	-	280	1180	714	298	194	94	-	-	-	-	-	-		

※部分型號已停產，訂貨前請洽原廠或經銷商。

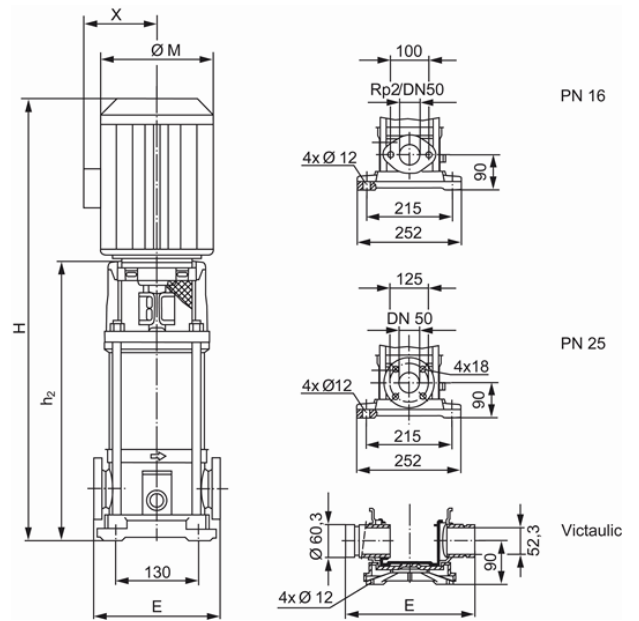
MVI 立式多段不銹鋼離心泵

MVI1601/6-1610/6-60HZ

性能曲線



外型尺寸

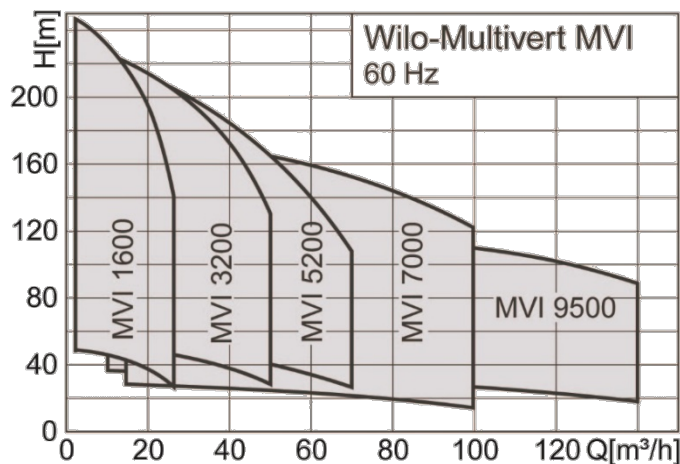


型號	PN16(橢圓法蘭)							PN25(圓法蘭)									
	P2	E	H	H2	ϕM	X	重量	E	H	H2	ϕM	X	重量				
														3~	3~	3~	3~
														380V	380V	380V	380V
[kW]	[mm]						[mm]						[kg]				
MVI 1601/6	1.5	250	636	368.5	190	151	31	300	636	368.5	190	140	31				
MVI 1602/6	2.2	250	663	396.5	193	151	33.2	300	636	369.5	193	151	33.2				
MVI 1603/6	4.0	250	712	417.5	217	160	48.1	300	712	417.5	217	160	48.1				
MVI 1604/6	5.5	250	780	455.5	235	168	53.3	300	780	455.5	235	168	53.3				
MVI 1605/6	5.5	250	818	493.5	235	168	54.5	300	818	493.5	235	168	54.5				
MVI 1606/6	7.5	250	942	551	265	179	74.7	300	947	551	265	179	74.7				
MVI 1608/6	11	250	989	623	298	179	96.1	300	989	623	298	179	96.1				
MVI 1610/6	11	250	989	698	298	179	97	300	989	698	298	179	97				

※部分型號已停產，訂貨前請洽原廠或經銷商。

MVI 立式多段不銹鋼離心泵

MVI-60HZ



Wilo-MVI系列

- 全不銹鋼、立式多段離心非自吸泵

應用範圍

- 住家、農業、工業製程用水、高壓供水、灌溉、高壓沖洗
- 消防系統、加熱、冷卻、水處理產業、循環水過濾

技術資料

特性

流量[m³/h]	max. 140
揚程[m]	max. 250
轉速[rpm]	3500
流體溫度[°C]	-15 ~ +120
環境溫度[°C]	max. +40
工作壓力[bar]	max. 16/25
入口壓力[bar]	max. 10

馬達

保護等級	IP 55
絕緣等級	F

電源

2.2kW以下	可選擇1~220V
4kW以下	3~220-240VΔ及380-480VY
5.5kW以上	3~380-480VΔ及660VY
電壓容許值	± 10%

標準構造

葉輪	SUS 304 / 316L
襯套	SUS 304 / 316L
導葉輪	SUS 304 / 316L
軸心	SUS 304 / 316L
O - 型環	EPDM / VITON
入水口外殼	FC250 / SUS 316L
機械軸封	碳精/碳化矽 碳化矽/碳矽

馬達

- ICE-34標準三相馬達，馬力0.75KW以上為IE3高效率馬達，5.5kW以下為B14馬達，7.5kW以上為B5馬達框
- 可選配DIIG4防爆馬達
- 可選配PTC溫度保護

材質

- SUS304 乾淨非磨耗液體
- SUS316L適用於磨耗性液體

設計

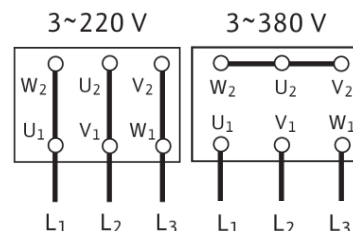
- 泵浦出入口為IN-LINE設計
- 泵浦材質可選擇泵頭鑄鐵、其他接液部分為SUS304或全SUS316L
- 泵浦與馬達採連軸器連結，頂端增加固定軸承，可增加泵浦運轉穩定性
- 雙面式機械軸封可長期使用不需保養
- 泵浦外殼附排氣孔及排水孔
- MVI32C/52C/70/95系列採用卡匣式機械軸封
- 根據ISO9906 CLASS A設計

供應範圍

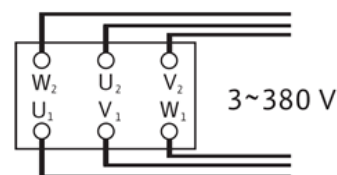
- 泵浦完整包裝及操作保養手冊

接線圖

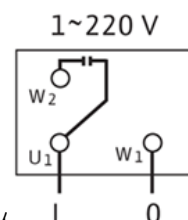
電源接法
4kW以下



5.5kW以上(YΔ接法)



單相接法：

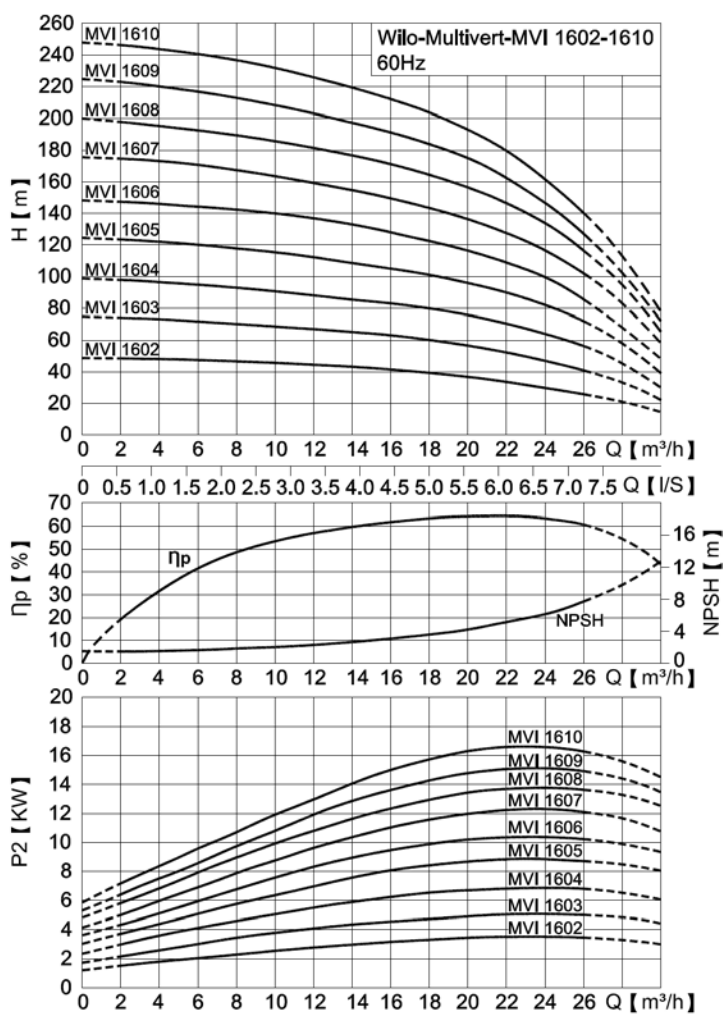


單相附過載保護

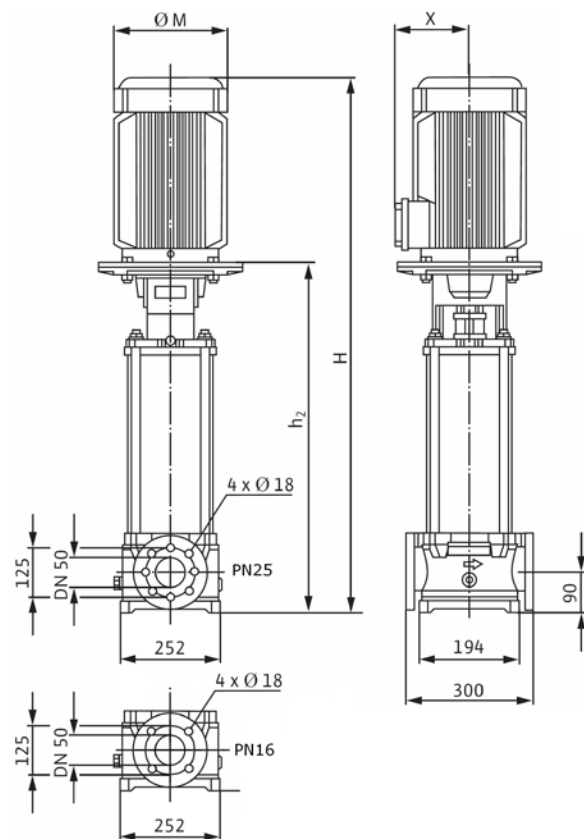
MVI 立式多段不銹鋼離心泵

MVI1602-1610-60HZ

性能曲線



外型尺寸



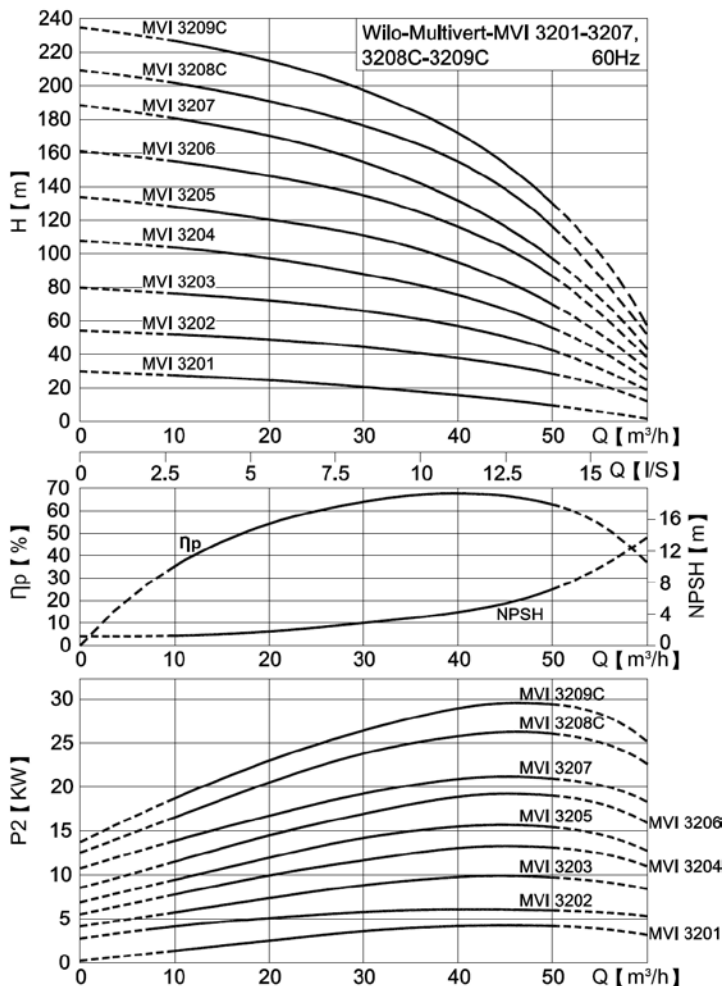
型號	P2 [kW]	PN16(圓形法蘭)						PN25(圓形法蘭)					
		H	H2	φ M	X	K	重量	H	H2	φ M	X	K	重量
		[mm]						[mm]					
MVI 1602	3.7	724	429	217	160	-	73.0	724	429	190	160	-	73.0
MVI 1603	5.5	754	429	235	168	-	77.3	754	429	215	168	-	77.3
MVI 1604	7.5	878	484	265	179	-	99.3	878	484	235	179	-	99.3
MVI 1605	9.0	917	518	300	179	-	111.3	917	518	235	179	-	111.3
MVI 1606	11.0	951	552	300	179	-	113.3	952	522	235	179	-	113.3
MVI 1607	15.0	-	-	-	-	-	-	1128	652	265	208	-	145.0
MVI 1608	15.0	-	-	-	-	-	-	1128	652	265	208	-	145.7
MVI 1609	18.5	-	-	-	-	-	-	1216	720	300	235	-	164.4
MVI 1610	18.5	-	-	-	-	-	-	1216	720	300	235	-	164.7

※部分型號已停產，訂貨前請洽原廠或經銷商。

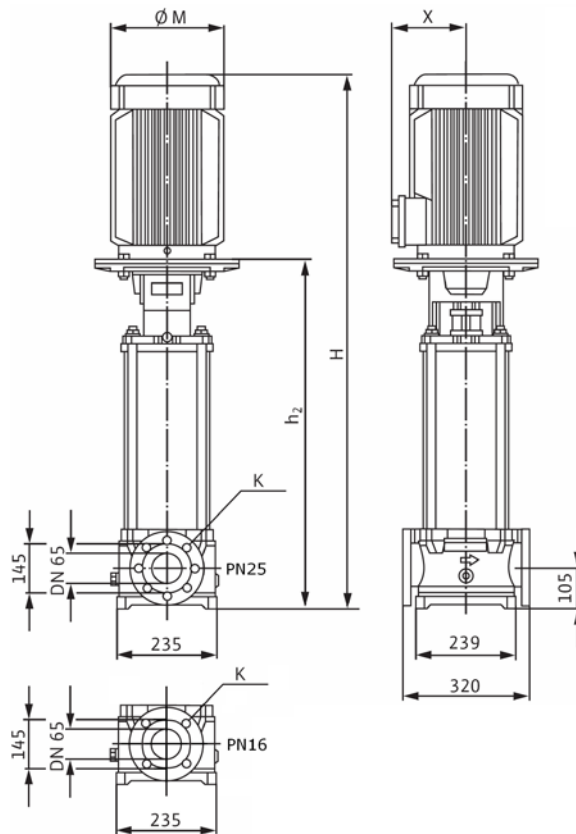
MVI 立式多段不銹鋼離心泵

MVI3201-3209C-60HZ

性能曲線



外型尺寸



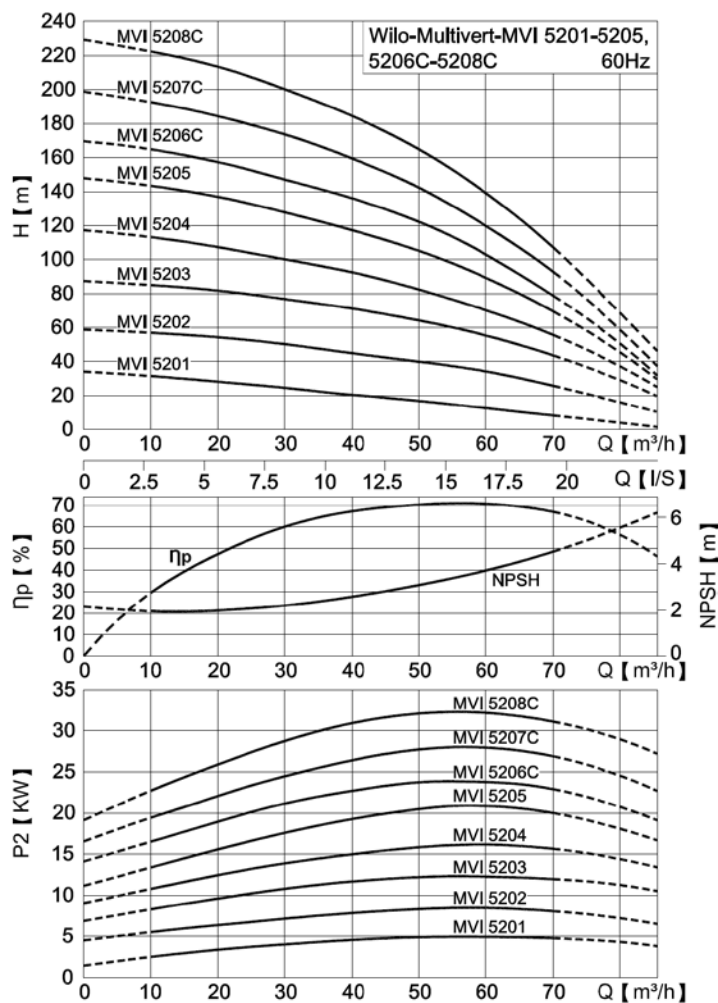
型號	P2 [kW]	PN16(圓形法蘭)						PN25(圓形法蘭)					
		H	H2	φ M	X	K	重量	H	H2	φ M	X	K	重量
		[mm]						[mm]					
MVI 3201	4.0	840	440	235	160	4X18	80.0	855	455	235	160	8X18	84.0
MVI 3202	7.5	888	493	265	179	4X18	108.5	925	475	265	179	8X18	116.0
MVI 3203	11	953	554	300	179	4X18	116.3	971	521	300	179	8X18	120.5
MVI 3204	15	1122	645	325	208	4X18	152.9	1157	597	325	208	8X18	147.0
MVI 3205	18.5	1216	768	325	235	4X18	173.2	1249	689	325	235	8X18	169.0
MVI 3206	22	-	-	-	-	-	-	1279	689	380	248	8X18	186.5
MVI 3207	22	-	-	-	-	-	-	1417	689	380	255	8X18	211.5
MVI 3208C	30	-	-	-	-	-	-	1498	899	415	255	8X18	223.0
MVI 3209C	30	-	-	-	-	-	-	1544	945	415	255	8X18	232.0

※部分型號已停產，訂貨前請洽原廠或經銷商。

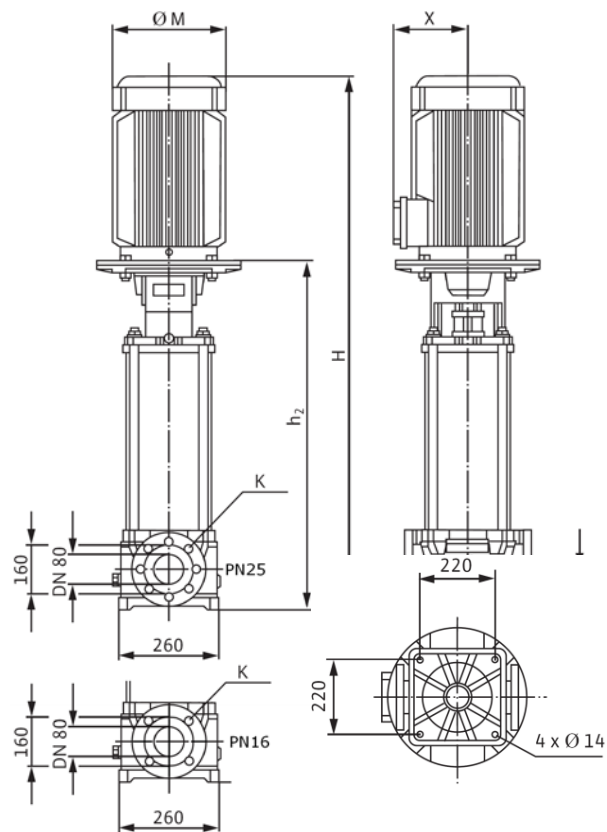
MVI 立式多段不銹鋼離心泵

MVI5201-5208C-60HZ

性能曲線



外型尺寸



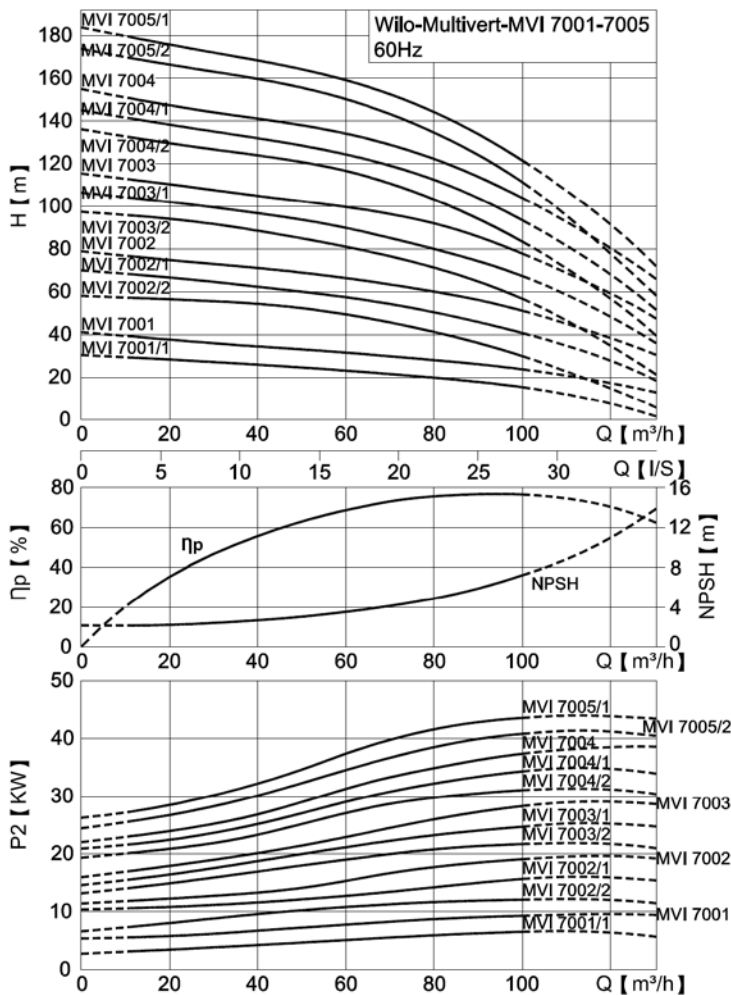
型號	P2	PN16(圓形法蘭)						PN25(圓形法蘭)					
		H	H2	φ M	X	K	重量	H	H2	φ M	X	K	重量
	[kW]	[mm]						[mm]					
MVI 5201	5.5	872	472	235	160	-	82.5	872	472	235	160	-	82.5
MVI 5202	9.0	892	493	300	179	-	118.5	892	495	300	179	-	118.5
MVI 5203	15	1060	584	325	208	-	149.7	1060	584	325	208	-	149.7
MVI 5204	18.5	1216	645	325	235	-	167.9	1140	645	325	235	-	167.9
MVI 5205	22	1287	768	370	248	-	197.2	1287	768	370	248	-	197.2
MVI 5206C	30	-	-	-	-	-	-	1485	886	415	255	-	264.4
MVI 5207C	30	-	-	-	-	-	-	1607	1008	415	255	-	269.7
MVI 5208C	37	-	-	-	-	-	-	1629	1008	415	275	-	289.7

※部分型號已停產，訂貨前請洽原廠或經銷商。

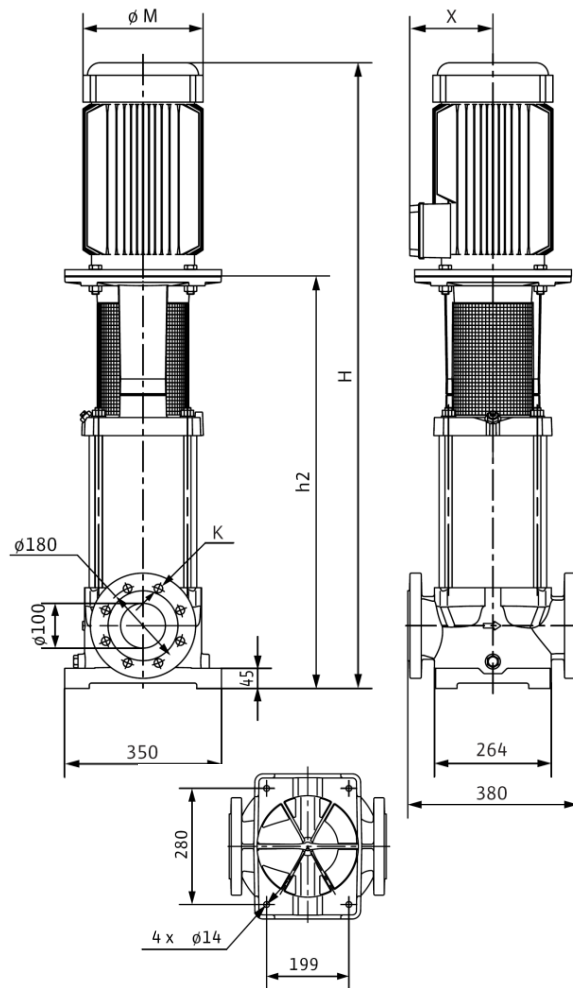
MVI 立式多段不銹鋼離心泵

MVI7001/1-7005/1-60HZ

性能曲線



外型尺寸



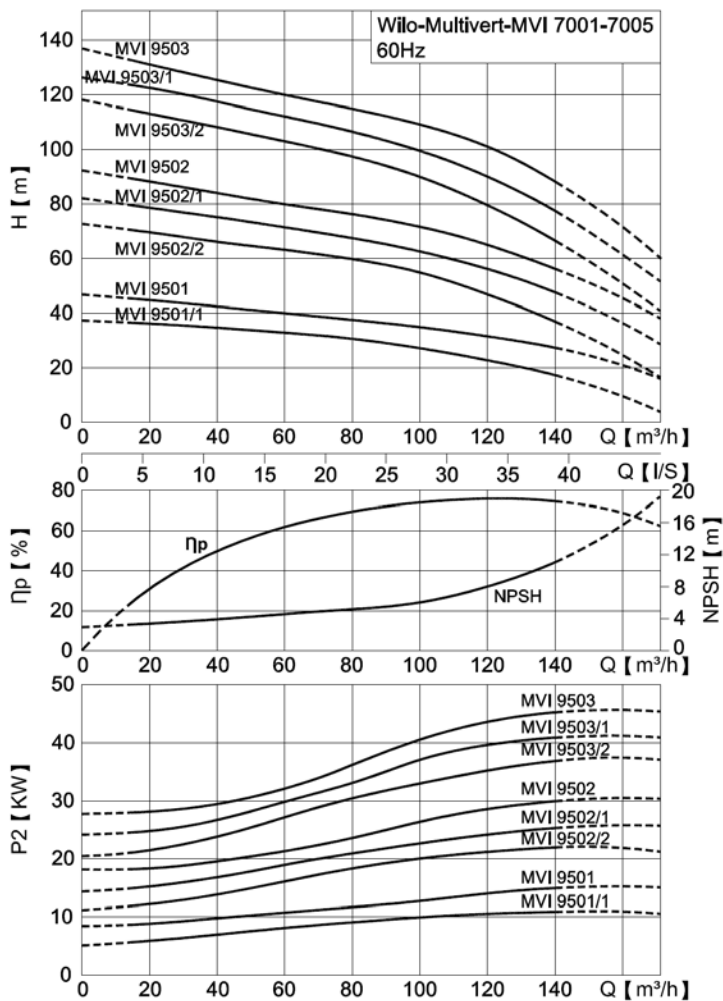
型號	P2	PN16(圓形法蘭)						PN25(圓形法蘭)					
		H	H2	φ M	X	K	重量	H	H2	φ M	X	K	重量
	[kW]	[mm]						[mm]					
MVI 7001/1	7.5	920	559	279	182	8x19	136	920	559	279	182	8X23	136
MVI 7001	11	955	559	280	182	8x19	126	955	672	280	182	8X23	126
MVI 7002/2	15	1233	757	325	208	8x19	169	1233	757	325	208	8X23	169
MVI 7002/1	18.5	1252	757	325	235	8x19	184	1252	757	325	235	8X23	184
MVI 7002	22	1276	757	370	249	8x19	207	1276	757	370	249	8X23	207
MVI 7003/2	22	1276	842	370	249	8x19	210	1276	842	370	249	8X23	210
MVI 7003/1	30	1441	842	415	255	8x19	257	1441	842	415	255	8X23	257
MVI 7003	30	1441	842	415	255	8x19	257	1441	842	415	255	8X23	257
MVI 7004/2	37	1548	927	415	275	8x19	283	1548	927	415	275	8X23	283
MVI 7004/1	37	1548	927	415	275	8x19	283	1548	927	415	275	8X23	283
MVI 7004	45	1639	927	456	275	8x19	313	1639	927	456	275	8X23	313
MVI 7005/2	45	-	-	-	-	-	-	1639	1012	456	275	8X23	317
MVI 7005/1	45	-	-	-	-	-	-	1639	1012	456	275	8X23	317

※部分型號已停產，訂貨前請洽原廠或經銷商。

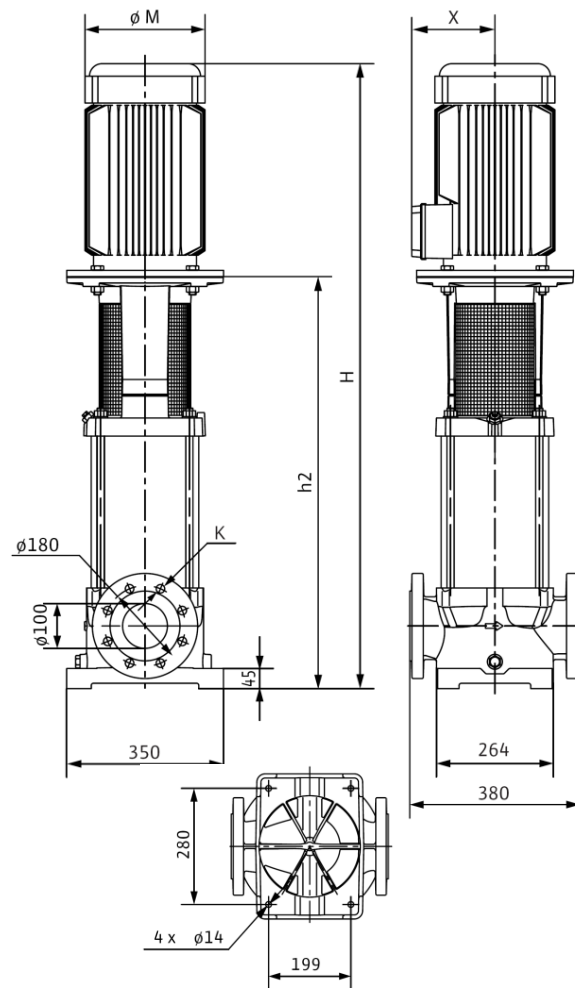
MVI 立式多段不銹鋼離心泵

MVI9501-9503-60HZ

性能曲線



外型尺寸



型號	P2	PN16(圓形法蘭)						PN25(圓形法蘭)					
		H	H2	φ M	X	K	重量	H	H2	φ M	X	K	重量
	[kW]	[mm]						[mm]					
MVI 9501/1	15	1161	685	325	308	8x19	147.2	1161	625	325	208	8X23	165.0
MVI 9501	18.5	1161	685	325	235	8x19	160.2	1180	685	325	235	8X23	180.0
MVI 9502/2	22	1302	783	370	249	8x19	208	1302	783	370	249	8X23	208.0
MVI 9502/1	30	1392	783	415	255	8x19	255	1382	783	415	255	8X23	255.0
MVI 9502	37	1382	783	415	275	8x19	255	1382	783	415	275	8X23	255.0
MVI 9503/2	37	1502	881	370	275	8x19	281.5	1502	881	370	275	8X23	321.5
MVI 9503/1	45	1508	881	415	275	8x19	311.5	1508	881	415	275	8X23	321.5
MVI 9503	45	1508	881	415	275	8x19	311.5	1508	881	415	275	8X23	321.5

※部分型號已停產，訂貨前請洽原廠或經銷商。